

مشخصات کلی

ORACLE®

پایگاه داده قدرتمند Wialon DB بر پایه Oracle

پشتیبانی از ۴۹ زبان گوناگون دنیا

پشتیبانی کامل از تقویم فارسی

تشخیص ساعت فصلی و منطقه زمانی

قابلیت تشخیص آخرین موقعیت متحرک با تکنولوژی هوشمند LBS (در زمان‌هایی که GPS در دسترس نیست)

قابلیت ماشین زمان (بازگردانی تمام اطلاعات، تنظیمات و ویژگی‌های یک یا چند کاربر به یک تاریخ خاص)

قابلیت فعال‌سازی اعلان‌های مرورگر وب

نرم افزار Web-Based ، Windows ، iOS ، و Android

امکان دریافت فیلم و عکس و نمایش زنده فیلم (در صورت پشتیبانی سخت افزار)

درون ریزی و برون ریزی اطلاعات دریافتی از سخت افزارها در فرمت‌های گوناگون

امکان اشتراک‌گذاری موقعیت یک یا چند متحرک بدون نیاز به نام کاربری و رمز عبور و از طریق لینک‌های منقذی شونده

قابلیت Recycle Bin (بازگردانی اطلاعات حذف شده از سیستم)

مدیریت چندگانه مصرف سوخت

مدیریت رفتار رانندگان

پشتیبانی از بیش از ۱۲۰۰ سخت افزار گوناگون

ورود و خروج (درون ریزی و برون ریزی) اطلاعات سیستم در فرمت‌های گوناگون

ابزار مسیریابی

امکان نمایش نمودار درختی حساب‌های کاربری

دریافت پارامترهای CAN-bus

مجموعه API بسیار قدرتمند شامل وب سرویس ، ActiveX ، JavaScript

مدیریت تعمیر و نگهداری

قابلیت استفاده از کلیدهای میانبر صفحه کلید برای فعال سازی منوها

قابلیت سفارشی سازی منوها توسط کاربر

مدیریت زنجیره سرد

debian
سرور قدرتمند لینوکس

طیف وسیع نرم افزار های کاربردی نظیر Track Player ، Sensolator ، iDriveSafe ، ECO Driving ، Chatterbox ، Dashboard و ...

جستجوی نزدیک ترین متحرکها به یک نقطه بر اساس خط مستقیم و یا مسیر

نقشه ها



قابلیت استفاده از ویژگی Street View

پشتیبانی از ۱۶ منبع گوناگون نقشه (هر منبع نقشه می تواند شامل لایه های مختلفی باشد)

قابلیت تعریف شهر پیش فرض برای هر کاربر

قابلیت نمایش نام، جهت حرکت و آیکون هر متحرک روی نقشه

قابلیت فعال و غیرفعال کردن لایه های گوناگون نقشه مربوط به هر منو

تنظیم آیکون سفارشی خارج از سیستم، به سلیقه کاربر برای هر متحرک

قابلیت نمایش داده های ترافیکی روی نقشه (از جمله ترافیک گوگل)

قابلیت نمایش تعداد نامحدود Mini Map به ازای هر متحرک جهت بررسی ویژه هر متحرک

حصارهای جغرافیایی



درون ریزی و برون ریزی حصارهای جغرافیایی در فرمت های KML/KMZ

تنظیم درجه رویت حصار روی نقشه برای زوم های گوناگون نقشه

استفاده از HTML در توضیحات حصارهای جغرافیایی

امکان ساخت حصارهای جغرافیایی دایره ای، چند ضلعی، خطی

تعریف متحرک ها به عنوان حصارهای جغرافیایی قابل جابجایی

تعریف حصارهای جغرافیایی به عنوان چک پوینت و یا نقطه ابتدایی یا انتهایی یک مسیر

تعریف متحرک ها به عنوان حصارهای جغرافیایی قابل جابجایی

تعریف آیکون سفارشی برای هر حصار

گروه بندی حصارهای جغرافیایی



تنظیم رنگ نمایش هر حصار

مانیتورینگ



نمایش متحرک‌ها در مرزهای نقشه

نمایش متحرک‌ها به صورت گروهی یا خارج از گروه

امکان نمایش هر تعداد دلخواه متحرک در لیست کاری

پنجره Tool Tip جهت نمایش اطلاعات هر متحرک در منوی مانیتورینگ و بر روی نقشه

نمایش وضعیت حرکت، کیفیت دریافت سیگنال، وضعیت ارتباط با سرور و آدرس‌ها

امکان انتخاب گروهی از متحرک‌ها برای دنبال کردن به روی نقشه

امکان نمایش تعداد نامحدود متحرک به روی نقشه

قابلیت فعال یا غیرفعال کردن لیست کاری

تنظیم طول و عرض ردپای متحرک روی نقشه



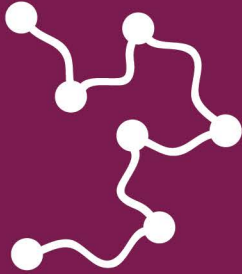
تجميع آيکون های هم پوشان

نمایش وضعیت و مقادیر سنسورها بر اساس رنگ‌های قابل تنظیم و سفارشی سازی

نمایش جزئیات مختلف و اطلاعات پارامترها و سنسورها به صورت گرافیکی

قابلیت جایگزینی آیکون متحرک با علائم وضعیت حرکت روی نقشه

خطوط سیر



ایجاد حصار جغرافیایی از روی خطوط سیر

نمایش وضعیت توقف، پارکینگ، رخدادها، سرقت‌های سوخت و سوختگیری‌ها، سرعت‌های غیر مجاز و... بر روی خط سیر

نمایش رنگ خط سیر بر مبنای وضعیت سنسورهای گوناگون

نمایش خطوط سیر برای بازه‌های زمانی مختلف در کنار هم

انیمیشن سازی (نمایش زنده) مسیرهای حرکت با قابلیت نمایش کلیه سنسورها و پارامترها در هر لحظه

امکان مقایسه خط سیر یک متحرک در بازه‌های زمانی مختلف و یا چند متحرک در یک بازه زمانی

نمایش خط سیر برای یک یا چند متحرک به صورت همزمان و بدون محدودیت

قابلیت انتخاب پهنای خط سیر

نمایش رنگ خط سیر بر مبنای سرعت متحرک

تنظیم سرعت پخش انیمیشن



امکان انتخاب رنگ خط سیر

عدم نمایش خطوط سیر غیر ضروری به اختیار کاربر و بر اساس تنظیمات کاربر

متحرک ها



تشخیص خودکار سرقت سوخت و سوختگیری

تعریف تعداد نامحدود فیلد سفارشی برای هر متحرک

امکان تعریف تخلفات و نمره منفی مختص هر تخلف

امکان ساخت سنسورهای گوناگون به تعداد نامحدود با توجه به پارامترهای ارسالی از سمت سخت افزار، انجام عملیات ریاضی و منطقی روی پارامترها، ارزشیابی و استفاده از جداول محاسباتی

امکان تنظیم تشخیص سرعت غیر مجاز بر اساس سرعتهای ثابت و یا بر اساس محدودیت‌های تعریف شده در نقشه ها

محاسبه میزان مسافت طی شده هر متحرک، ساعات کارکرد موتور و مقدار ترافیک داده مصرفی

امکان محاسبه و کنترل مصرف سوخت هر متحرک بر اساس روش‌های گوناگون (محاسبه ریاضی، نرخ پیش فرض، سنسورهای سطح سوخت سنسورهای مصرف تکانه ای و سنسورهای مصرف مطلق)



امکان فیلتر کردن پیام‌های با دقت پایین

گروه بندی متحرکها به صورت نامحدود

امکان تعریف نامحدود سرویس تعمیر و نگهداری بر اساس معیارهای زمانی، مسافتی و یا ساعت کارکرد موتور و نیز تلفیق معیارها

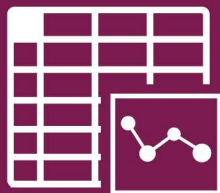
امکان ارسال فرمان از سمت سرور برای سخت افزار از طریق GPRS، SMS و کانال‌های مجازی

امکان تعریف اطلاعات محاسباتی هر خودرو شامل (حجم بار قابل حمل، وزن بار قابل حمل، وزن خودرو، تعداد محور و ...)

امکان تعریف اطلاعات غیر محاسباتی خودرو شامل (شماره شاسی، نوع، مدل، سال ساخت و ...)

امکان تعریف تعداد نامحدود معیارهای رانندگی مطمئن برای تشخیص و تحلیل تخلفات

گزارشات



ایجاد جداول و نمودارهای کاملاً پویا

تنظیمات خاص برای هر جدول و هر نمودار

اجرای گزارشات بر روی بازه‌های زمانی نامحدود

امکان تعریف شیفت های کاری در تهیه گزارشات

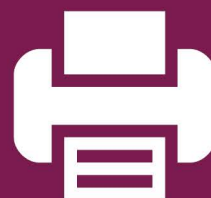
تنظیمات کلی برای هر قالب گزارش

امکان الصاق خروجی نقشه به هر قالب گزارش

امکان ایجاد تعداد نامحدود قالب گزارش با استفاده از گزارش ساز پیشرفته

امکان گرفتن خروجی از گزارشات در فرمت‌های XML ، Excel ، PDF ، HTML ، CSV

امکان گزارش گیری از قسمت‌ها و object های گوناگون سیستم شامل متحرک‌ها، گروه‌های متحرک‌ها، کاربران، رانندگان، تریلرها، منابع اطلاعاتی مسیرهای معین، گروه رانندگان، کاربران، رانندگان، گروه تریلرها، مسافرها و ...



چاپ مستقیم گزارشات

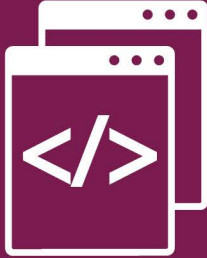
سفارشی سازی تمام قسمت‌های هر جدول، ستون و نمودار

امکان افزودن تعداد نامحدود جداول و نمودارها در هر قالب گزارش

گروه بندی، دسته بندی، مرتب سازی و فیلتر کردن اطلاعات موجود در جداول

امکان تعریف محدودیت زمانی و مکانی پردازش اطلاعات برای هر جدول

هشدارها



استفاده از پارامترها در متن هشدارها

ایجاد هشدارها در مواردی چون سرعت، حصارهای جغرافیایی، درخواست کمک، ورودی دیجیتال، پارامتر در پیام، مقادیر سنسور ها، کارکرد در جای موتور، قطع ارتباط سخت افزار با سرور، اسکورت، ارسال بیش از حد پیامها، سرقت سوخت، سوختگیری، تغییر رانندهها، تغییر تریلرها، تعمیر و نگهداری و ...

امکان تلفیق شرایط هشدار با سنسورهای گوناگون

امکان تلفیق شرایط هشدار با سرعت

ارسال هشدار از طریق: ایمیل، SMS، تلگرام، نمایش در پاپ آپ، ارسال به نسخه موبایل، اجرای یک وب سرویس، اجرای یک فرمان، تغییر سطح دسترسی به متحرکها، تغییر گروه متحرکها و ...



امکان تعریف متن هر هشدار به صورت کاملاً سفارشی

امکان تعریف بازه زمانی برای هر هشدار

دسته بندی هشدارها به صورت گرافیکی

امکان ایجاد محدودیت زمانی برای هر هشدار

امکان تعریف حداکثر تحریکها برای هر هشدار

نمایش وضعیت، تعداد متحرکها و متحرک های مرتب با هر هشدار

برنامه های اتوماتیک



قابلیت تعریف محدودیت زمانی

اجرای خودکار و براساس زمان بندی مواردی از قبیل اجرای یک فرمان روی متحرک‌ها، تغییر سطح دسترسی به متحرک‌ها، ارسال گزارشات با ایمیل، ارسال اطلاعات سوخت با ایمیل یا پیامک و یا ایجاد تغییرات در شمارنده های کیلومتر، ساعت کارکرد موتور و GPRS

امکان ساخت برنامه‌های اتوماتیک تکرار شونده

نمایش تعداد اجراهای یک برنامه

قابلیت تعریف زمان فعال سازی برنامه اتوماتیک

امکان تعریف حداکثر اجراها برای هر برنامه اتوماتیک

نمایش حداکثر اجراهای یک برنامه

ایجاد تعداد نامحدود برنامه اتوماتیک

امکان اجرای آزمایشی یک برنامه اتوماتیک

امکان غیر فعال کردن یک برنامه به صورت موقت

مسیرهای معین



تعریف جداول زمان بندی گوناگون برای هر مسیر معین

ایجاد مسیرهای معین

تعریف چک پوینت‌های نامحدود در هر مسیر معین

ایجاد جدول زمان بندی در هر قسمت از مسیر معین

کنترل زمان بندی‌ها و ترتیب چک پوینت‌های مسیر معین

شمارش راندهای (دور های) هر مسیر

تشخیص راندهای ناتمام

تشخیص چک پوینت‌های نادیده گرفته شده

تشخیص تقدم و تاخرها در بازدید چک پوینت‌ها

کاربران



امکان گزارشگیری از کلیه فعالیت‌های کاربر

امکان تعریف منابع اطلاعاتی گوناگون برای کاربرهای مختلف

تعریف تعداد نامحدود کاربر

امکان ایجاد قالب‌های سطح دسترسی

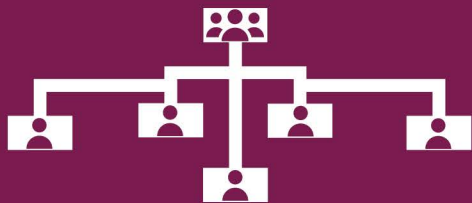
تنظیمات گسترده سطح دسترسی برای هر کاربر (نوع دسترسی هر کاربر به هر قسمت سیستم قابل تعریف می باشد)

فعال یا غیرفعال کردن دسترسی کاربر به سیستم از طریق نرم افزار گوشی هوشمند

امکان محدود سازی کاربر به رنج خاصی از IP

تعریف تعداد نامحدود فیلد سفارشی

رانندگان



گروه بندی رانندگان به صورت نامحدود

ورود اطلاعات رانندگان شامل نام، کد، توضیحات، شماره تلفن، عکس و ...

امکان افزودن فیلدهای سفارشی برای هر راننده به تعداد نامحدود

موظف کردن دستی یا اتوماتیک رانندگان بر روی خودروها

محاسبه و نمایش نحوه فعالیت و ساعت کارکرد رانندگان براساس استانداردهای بین المللی از جمله AETR

تریلرها



تعریف تریلرها در سیستم

گروه بندی نامحدود تریلرها

الحاق و مقید کردن دستی یا خودکار تریلرها

ایجاد فیلدهای سفارشی به تعداد نامحدود برای هر تریلر

ورود اطلاعات هر تریلر شامل نام، کد، توضیحات، عکس و ...

مسافران



تعریف تعداد نامحدود مسافر برای هر متحرک (خودرو)

ورود اطلاعات مسافر از جمله نام، کد و عکس

ایجاد تعداد نامحدود فیلد سفارشی برای هر مسافر

بهینه سازی مسیر و مدیریت سفارشات



امکان تعریف انبار

استفاده از پارامترهایی نظیر زمان تحویل، وزن سفارش، حجم سفارش، زمان کار انبار، زمان تخلیه، کمترین زمان و کوتاه ترین مسیر در الگوریتم توزیع سفارشات

قابلیت مدیریت بارگیری و توزیع سفارشات بر اساس حداکثر وزن قابل حمل و ابعاد محفظه بار متحرک

تعیین وضعیت سفارش و ارسال توضیحات و عکس برای هر سفارش توسط

نرم افزار مخصوص موبایل مخصوص راننده/مامور توزیع/ویزیتور

قابلیت کنترل وضعیت توزیع

قابلیت تغییر دستی ترتیب سفارشات

نمایش سفارشات غیرقابل تحویل در زمان مقرر

امکان ایجاد سفارشات مستمر

امکان درون ریزی سفارشات

امکان چت با راننده/مامور توزیع/ویزیتور

ارائه سریع ترین و کوتاه ترین مسیرهای توزیع

امکان درون ریزی سفارشات

امکان درون ریزی سفارشات با فرمت CSV و XLSX

ارسال و نمایش مسیر برای راننده/مامور توزیع/ویزیتور

گزارش گیری از متحرک ها و رانندگان/مامورین توزیع/ویزیتور



امکان تعیین درجه اولویت برای هر سفارش

قابلیت ارسال اعلان برای مشتری در خصوص زمان رسیدن مامور توزیع از طریق E-mail یا SMS