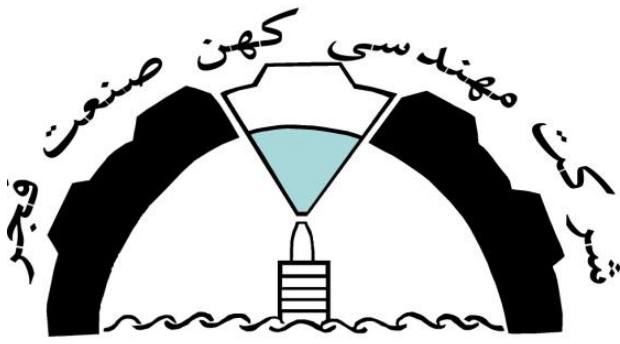


K.S.F CO



شماره ثبت ۳۸۰۵۸۰

ع

TURBO BLAST MACHINE



02188272928
09124082730

Turbo Blast
www.kohanwetblast.com

شرکت مهندسی کهن صنعت فجر

تلفن : 02188272928

فکس: 02144207135

WWW.KOHANWETBLAST.COM

به نام خدا

شرکت محترم مبین انرژی خلیج فارس

موضوع : اطلاعات فنی دستگاه TURBO BLAST

- 1- دستگاه وت بلاست سیار با نام تجاری **توربو بلاست** و نام ثبت شده کهن بلاست در گواهینامه ثبت اختراع توسط شرکت مهندسی کهن صنعت فجر طراحی و به ثبت رسیده است این دستگاه به کمک تکنیک پاشی ساینده مرطوب کلیه عملیات تمیز کاری و آماده سازی بر روی انواع سطوح را انجام می دهد این تکنیک طبق استاندارد SSPC-VIS 5 و NASE VIS 9 عمل کرده و لازم به توضیح است این تکنیک قبلا ابداع و جایگزین سیستم سند بلاست خشک سنتی در دنیا شده است شرکت کهن صنعت فجر دستگاه اجرای این عملیات را اختراع کرده است که در دنیا منحصر به فرد می باشد و هیچگونه کپی برداری از روی نمونه خارجی انجام نشده است
- 2- شرکت مهندسی کهن صنعت فجر به صورت تخصصی طراح و سازنده انواع ماشین آلات و دستگاه های وت بلاست و سند بلاست می باشد و تولید کننده کمپرسور باد نخواهد بود لذا با توجه به نیاز دستگاه توربو بلاست به هوای فشرده و با توجه به حجم کار شرکت درخواست کننده مشخصات فنی کمپرسور مورد نیاز دستگاه را همراه با برند و شرکت تولید کننده معرفی می نماید
- 3- در رابطه با امکان اضافه کردن شیلنگ اضافه این توضیح لازم است که دستگاه توربو بلاست در هنگام کار کرد دارای 3 وضعیت می باشد الف) **وت بلاست** : تزریق مواد سایشی مرطوب

به مسیر باد ب) **کارواش**: به منظور شستشو مسیر ورود مواد به باد بسته و توسط شیر دیگری آب به مسیر باد تزریق می شود و با همان شیلنگ و نازل عملیات کارواش صورت می پذیرد ج) **پس از شستشوی** کامل قطعه مسیر آب بسته شد و با همان شیلنگ در صورت نیاز قطعه مورد نظر باد گرفته می شود پس نیاز به شیلنگ اضافی بابت تمیز کاری سطح وجود ندارد ولی با این حال در صورتی که کمپرسور ظرفیت هوا دهی بالا داشته باشد امکان اضافه کردن شیلنگ اضافی جهت تمیز کاری وجود دارد.

- 4- در رابطه با آلاینده زدایی و تمیز کاری از روی انواع سطوح فلزی و غیر فلزی با توجه به نوع آن دستورالعمل استفاده وجود دارد که چه مواد سایشی با چه فشاری می بایست با سطح برخورد کند که این موضوع خود بحث اختصاصی را می طلبد
- 5 **سرعت تمیز کاری دستگاه توربو بلاست به چند عامل بستگی دارد Z**

توان و ظرفیت کمپرسور / ضخامت آلاینده رنگ و وزنک و میزان خوردگی بر روی سطح / مهارت اپراتور / نوع و اندازه ذرات ساینده بستگی دارد. سرعت عملیات بلاستینگ دستگاه توربو بلاست با کمپرسور 5 متر مکعبی و با فشار 6 بار شیلنگ 1 1/4 اینچ و نازل شماره 10 نوع خوردگی اکسید خام سیاه ورق 5 تا 10 میلیمتر حدودا ساعتی 15 تا 20 متر مربع می باشد که این آزمایش سرعت را خریداران می توانند خودشان قبل از خرید دستگاه در محل تست دستگاه انجام دهند سرعت بلاستینگ برای دستگاه توربو بلاست مدل TB80 به نصف این مقدار می رسد.

6 **استفاده از بازدارنده (اینهیبیتور)** طبق دستورالعمل استاندارد SSPC انجام می شود نوع بازدارنده ای که شرکت کهن صنعت فجر با دستگاه توربو بلاست ارائه می دهد از خانواده کرومات بوده و با درصد 1 به 100 با آب مخلوط می شود کریستال نازکی که در اثر اضافه شدن این مایع به آب ایجاد خواهد کرد مانع چسبندگی پوشش نخواهد شد و در عوض از

ایجاد واکنش بین اکسیژن و آهن جلوگیری می کند و Fe_2O_3 و زنگ آنی (flash rust) تا مدت زمان محدود بسته به رطوبت محیط ایجاد نخواهد شد.

7 برای اجرای عملیات وت بلاست در محیط های بسته و داخل مخازن استفاده از هواکش برای خروج بخار آب لازم و ضروری هست و معمولاً برای وت بلاست در این محیط ها از ریموت کنترل پاشی مواد برای اپراتور داخل مخزن استفاده می شود که به تنهایی بتوان میزان خروج مواد و قطع و وصل کردن پاشی را کنترل نماید

8 دستگاه توربو بلاست بدون نیاز به برق کار کرده و اجرای عملیات وت بلاست نیاز به مصرف برق ندارد.

9 این دستگاه مدل TB250 دارای 1 موتور پیستونی کارواش 110 بار به عنوان آپشن دستگاه می باشد و در صورت استفاده از این کارواش نیاز به مصرف برق تک فاز ایجاد می شود که کلید مینیاتوری و محافظ جان بدین منظور در تابلو دستگاه نصب شده است

10 - این دستگاه دارای قابلیت پرتاب **ساینده خشک** نیز می باشد و قابلیت تبدیل شدن به سیستم سند بلاست خشک را دارا می باشد

TURBO BLAST MACHINE-K.S.F CO

شرکت مهندسی کهن صنعت فجر

مدل TYPE	ظرفیت CAPACITY	ابعاد DIIMENSION	
TURBO BLAST TB 80	80-100 LIT	L1200 mm W600 mm H1200 mm	
TURBO BLAST TB 250	250-300 lit	L1700 mm W1000 mm H1600 mm	
TURBO BLAST TB 250 PLUS	250-300 lit	L2700 mm W 1700mm H1800 mm	

دامنه کاری زیاد

ماشین turbo blast سیار به دلیل اینکه از قابلیت حمل برخوردار است مناسب برای کلیه قطعات و سطوح بزرگ و وسیع می باشد.

TURBO BLAST MACHINE-K.S.F CO

شرکت مهندسی کهن صنعت فجر

ماشین توربو بلاست قابلیت تنظیم در پاشش مواد سایشی از حالت ضعیف تا قوی را دارد. این امر باعث کارکرد مفید و موثر توربو بلاست بابت تمیز کاری و بلاستینگ کلیه سطوح از بناهای حساس تاریخی تا فلزات آهنی می شود.

در این نوع از ماشین آلات بلاستینگ با تنظیم فشار باد مصرفی و تغییر نوع و اندازه ساینده مصرفی می توان انواع و اقسام سطوح را از تمیز کاری بدون خسارت به سطح تا آماده سازی همراه با ایجاد پروفایل (زبری) برای بالا بردن عمر پوشش را انجام داد.

از ماشین توربو بلاست می توان به دو صورت **قوی و ضعیف** استفاده کرد



نوع قوی

در نوع قوی آن ساینده مصرفی سیلیس یا مسباره با اندازه زیر 2 میلیمتر و فشار باد مصرفی

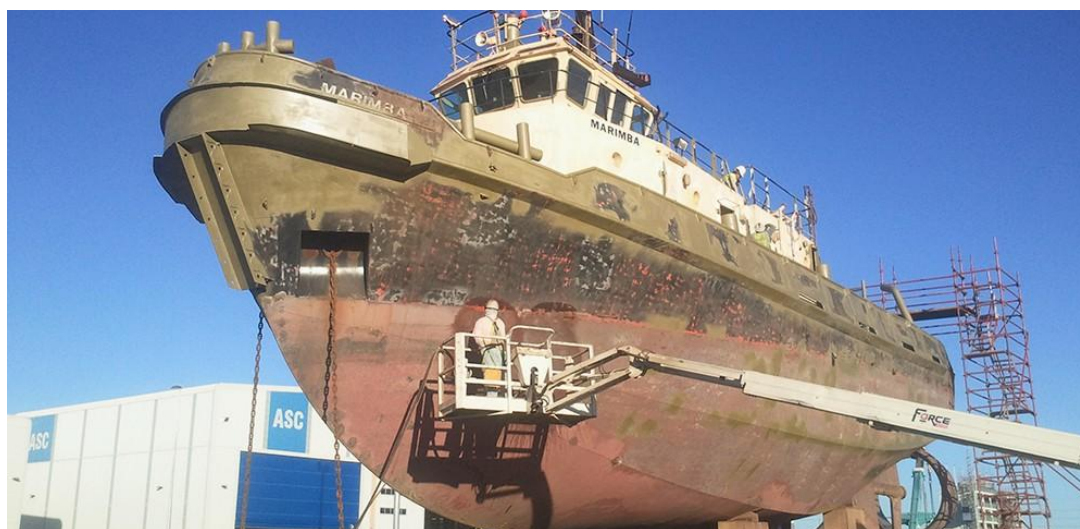
100 psi می باشد. مدل TB250 و مدل TB500

کاربردها:

1 رنگ برداری و زنگ برداری از استراکچر های فلزی دیوار های داخلی و خارجی مخازن



2 صنایع کشتی سازی



3 لوله های آب و نفت و گاز

TURBO BLAST MACHINE-K.S.F CO

شرکت مهندسی کهن صنعت فجر



4 استفاده در صنایع پتروشیمی



2- مات کاری شیشه

3- حکاکی روی سنگ و چوب



TURBO BLAST MACHINE-K.S.F CO

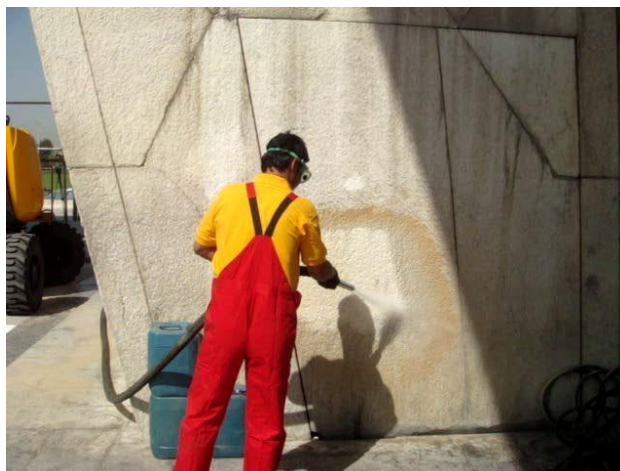
شرکت مهندسی کهن صنعت فجر

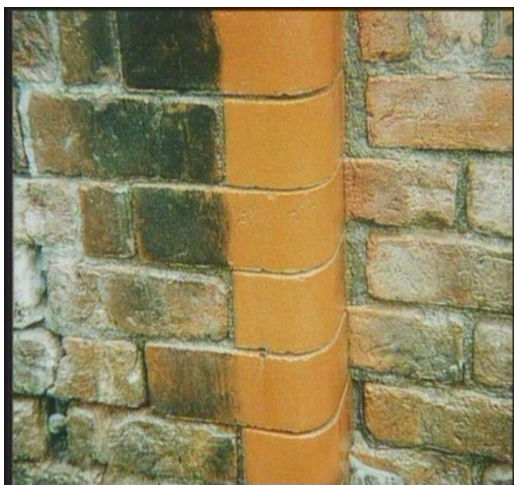
در مدل ضعیف توربو بلاست ساینده مصرفی نوعی ساینده به نام آرمکس از خانواده سودا و همچنین کربنات کلسیم است میزان فشار باد در این مدل 60 الی 70 psi بسته به جنس سطح می باشد

مدل ضعیف

کاربردها:

1 نماشویی از ساختمانها و بناهای شهری





2 تمیز کاری و رسوب زدایی موتور ها و ماشین آلات حساس کارخانه ها بدون آسیب به سطح

3 رنگ برداری از سطح بدنه خودروها با سرعت زیاد و بدون آسیب به سطح

4 صنایع هواپیما سازی

با تشکر

واحد فنی

شرکت مهندسی کهن صنعت فجر

