

**Farhood.co**

construction engineers group

گروه ساختمانی

# فرهود

ارائه دهنده خدمات و  
محصولات نوین ساختمانی

برای آنانکه در اندیشه ساخت  
و سازی متفاوت هستند

## معرفی و آشنائی با محصولات و خدمات

شرکت فرهود صنعت پاسارگاد، در سال ۱۳۷۶ در شهر اصفهان، با هدف خدمت رسانی به هموطنان عزیز در زمینه صنعت ساختمان، تاسیس شد و تاکنون پروژه های متعددی را در زمینه طراحی، ساخت و تعمیرات و بازسازی واحد های گوناگون مسکونی، اداری و بیمارستانی به کارفرمایان محترم ارائه نموده است. شرکت فرهود در حال حاضر در دو زمینه: ۱- تولید محصولات نوین ساختمانی شامل بلوک سیمانی فوم دار با نام تجاری پنل پارس، پلاستر پلیمری با نام تجاری پلاستر اسپادان و پنل های دکوراتیو نورانی و ۲- ارائه خدمات فنی و مهندسی فعالیت دارد.

در خصوص تولید محصولات ساختمانی توانسته ایم با حذف معایب بلوکهای دیواری موجود و اضافه نمودن مشخصات فنی بهتر گام مهمی در صنعت ساختمان برداشته و همچنین با استفاده از توان علمی و مهندسی کارشناسان این شرکت با تولید پلاستر پلیمری اسپادان با حذف مرحله گچ و خاک یا پلاستر سیمانی (زیرکار گچ سفید) سرعت ساخت و ساز را افزایش داده و با بالابردن سختی این پلاستر عایقی بسیار ایده آل در برابر رطوبت، حرارت، صوت و سایش بوجود آوریم.

همچنین صفحات و اشیاء نورانی فلکسی با سختی بسیار بالا و تنوع طرح و رنگ روحی تازه در صنعت دکوراسیون داخلی منازل، ادارت، سازمانها، هتل ها و مراکز توریستی و تفریحی دمیده ایم.

در زمینه ارائه خدمات فنی و مهندسی با توجه به اعتقاد راسخ شرکت مبنی بر تقسیم وظایف بصورت تخصصی، شرکت نسبت به ایجاد واحد های چهارگانه زیر اقدام نموده است:

واحد معماری: مسئول انجام طراحی های داخلی و خارجی و همچنین جانمایی داخلی پروژه ها بوده و نیز مسئولیت نظارت بر پروژه ها، همکاری و همفکری با مدیریت اجرایی پروژه را نیز عهده دار می باشد.

واحد ابنیه: مدیریت ارشد پروژه های اجرایی و تدارک و تهیه نیروهای اجرایی لازم در خصوص پیشبرد هر چه سریعتر و بالابردن کیفیت اجرایی پروژه را عهده دار می باشد.

واحد مکانیک: طراحی، نظارت و اجرای بخشهای مرتبط با تاسیسات مکانیکی پروژه های در حال اجرا اعم از سیستمهای آب رسانی، فاضلاب و سیستمهای تهویه مطبوع را به عهده دارد.

واحد برق: طراحی، نظارت و اجرای بخشهای مرتبط با تاسیسات برقی پروژه های در حال اجرا اعم از سیم کشی و کابل کشی ها، سیستم های روشنایی، سیستم های صوتی، سیستم های تصویری، سیستمهای تهویه مطبوع، BMS و ... را بر عهده دارد.



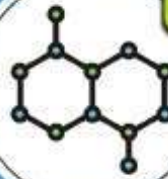
## پانل پارس

پنل پارس، دیوار سبکی است که از ترکیب چندین ماده معدنی و مقاوم تشکیل و با ضخامت های ۱۰ و ۱۵ سانتی متر تولید می گردد. هسته مرکزی این پنل از فوم پلی استایرن مقاوم در برابر آتش (آنتی فایر) با دانسیته ۱۰ مطابق با استانداردهای ملی و نظام مهندسی، تشکیل شده است.

ترکیبات معدنی به کار رفته در این پانل ها به گونه ای است که در برابر آب و رطوبت مقاوم بوده، به طوری که در برابر آب و رطوبت شدید نیز تغییر حالت و تغییر شکلی در آن بوجود نمی آید.

استفاده از فوم پلی استایرن در پانل ها باعث شده است این دیوار عایق صوت و حرارت بسیار مناسب و ایده آلی را بوجود آورد. برای سهولت در اجرای نمای ساختمان و همچنین جهت ملات گیری بهتر و سفیدکاری نهایی هر دو طرف پنل ها بصورت شیاردار و دارای برجستگی میباشد.

این پنل توسط چسب مخصوص و مقاوم اجرا می گردد که به میزان لازم و با توجه به مترآژ کار برای مشتریان ارسال می گردد که این مسئله نیز باعث کاهش هزینه های اجرایی می گردد. حالت فاق و زبانه بودن این پانل ها و همچنین استفاده از چسب و عدم نیاز به ماسه و سیمان، سهولت، کاهش هزینه، سرعت بالای کار و تمیز بودن محیط پروژه را به همراه دارد.



### فرمولاسیون ویژه و مخصوص بتن

این فرمولاسیون باعث شده دیوار در کنار جذب بسیار خوب آب که ایده آل برای بحث ملات گیری و گچکاری و... است، به هیچ عنوان ترک خوردگی، نشست، طبله کردن و تغییر ابعاد نداشته باشد.



### فوم پلی استایرن آنتی فایر در مرکز

فوم پلی استایرن مرکزی پنل ها با دانسیته ۱۰ (آنتی فایر و دارای استاندارد سازمان نظام مهندسی) علاوه بر سبکی وزن پنل، مبحث ۱۹ آئین نامه مقررات ساختمان را ۱۰۰ درصد تأمین می نماید.



### سرعت بالای اجرا و حمل و نقل

پنل ها در حین داشتن ابعاد بزرگ از وزنی سبک برخوردار هستند که این دو ویژگی باعث می گردد حمل و اجرای دیوارها به راحتی و با سرعتی حدود ۳ برابر نسبت به دیوارهای دیگر انجام گردد.



### دارای فاق و زبانه

پنل ها دارای فاق زبانه می باشند این مسئله باعث درگیری بسیار عالی پنل ها و ایجاد یک دیوار یکپارچه می گردد و همچنین در حین اجرا ترازبندی بسیار راحت و ایده آلی را به وجود می آورند.



### تضمین عدم نیاز به گچ و خاک

به دلیل سطح صاف پنل و اجرا توسط چسب که باعث میشود درز بین پنلها دارای برجستگی نشوند و نیز ترازبندی بسیار خوب پنلها بخاطر فاق و زبانه، بعد از اجرای نیازی به مرحله گچ و خاک نیست.

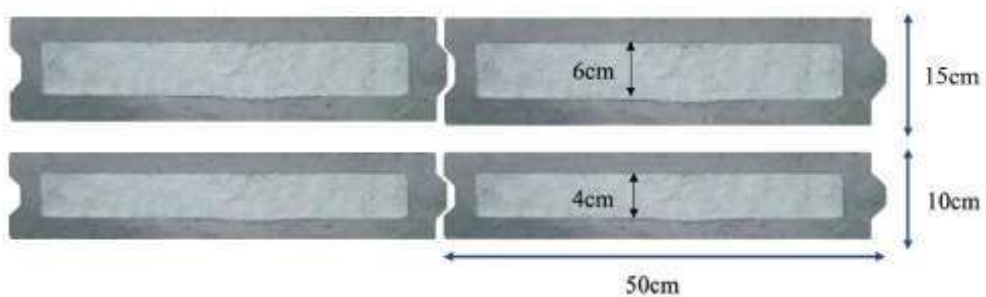


### برشکاری آسان و عدم ایجاد پرت

پنل پارس علیرغم دارا بودن مقاومت فشاری بسیار مناسب، در صورت نیاز به قسمتهای کوچکتر و برش، براحتی با اره معمولی برش داده میشود و مانند سایر مصالح مشابه هنگام برش یا ایجاد شیار جهت عبور تأسیسات مکانیکی و الکتریکی دچار ریزش و ایجاد پرت نمی شود.



PD15	PD10	واحد	عنوان
۵۰×۴۰×۱۵	۵۰×۴۰×۱۰	سانتیمتر	ابعاد
۶۸	۴۸	Kg/m <sup>2</sup>	وزن
۴۰-۵۰	۴۰-۵۰	Kg/cm <sup>2</sup>	مقاومت فشاری
۰/۷	۱/۱۲	w/m <sup>2</sup> c <sup>o</sup>	ضریب هدایت حرارتی
۴۵	۴۰	db	ضریب کاهش صوت
۲۵-۳۰	۲۵-۳۰	درصد	جذب آب





ترازبندی  
درزبندی  
و  
اجرای آسان



شیارزنی،  
عبور و نصب  
آسان  
تأسیسات



عدم نیاز به  
گچ و خاک  
یا پلاستر  
زیرکار



عدم نیاز به  
وال پست و  
نیشی کشی  
تا ارتفاع ۴ و  
طول ۵ متر

# پلاستر پلیمری اسپادان

این شرکت مفتخر است برای اولین بار در کشور پلاستر پلیمری اسپادان را جهت پوشش دیوار با کیفیت عالی و مناسب تولید و ارائه نماید.

این شرکت با بهره گیری از تخصص و تجربه چندین ساله پرسنل خود در زمینه اجرای پروژه های ساختمانی، اقدام به تولید محصولی ایده آل و دارای تمامی مشخصات فنی لازم جهت تکثیر گیری به عنوان پوشش نهایی دیوارهای داخلی ساختمان نموده که این محصول علاوه بر خواص عایق حرارتی و صوتی دارای خاصیت ضد رطوبت نیز می باشد. سطح بدست آمده در این پوشش با کیفیتی بالاتر از سطوحی است که به روش قدیمی با گچ سفید اندود می شوند. میزان استفاده از این پلاستر و ترکیب آن با آب به نسبت ۶۰ درصد پلاستر و ۴۰ درصد آب می باشد. اجرا نیز کاملاً مشابه عملیات اجرای گچ معمولی است. از آنجا که روش اجرای پلاستر فرهود همانند روشهای سنتی پیشین است نیازی به آموزش مجدد نیروهای اجرایی نمیباشد و پیمانکاران می توانند از نیروهای قبل خود جهت امور اجرا استفاده نمایند. ضخامت پیشنهادی بینه جهت اجرای پلاستر اسپادان حداقل ۱/۵ تا ۳ سانتیمتر بوده که منجر به عایق بندی حرارتی و صوتی بسیار مناسبی در داخل ساختمان می گردد.

مقاومت در برابر آتش این پلاستر به ضخامت ۳ سانتیمتر در درجه حرارت ۷۵۰ درجه سانتیگراد به مدت ۴ ساعت می باشد. مقاومت سطحی این پلاستر ۵ برابر گچ سفید استفاده شده در روش سنتی بوده و قابلیت اجرا روی سطوحی اعم از سفال، هبلکس و دیوارهای رایج در کشور را دارد و بدین ترتیب نیاز به عملیات اجرای گچ و خاک و پلاستر سیمانی در ساختمان مرتفع میگردد. عدم نیاز به استفاده از پوشش گچ و خاک به همراه پلاستر اسپادان از طرفی باعث افزایش سرعت اجرا شده و از طرف دیگر حداقل چندین سانتیمتر فضایی را که قبلاً توسط گچ و خاک اشغال می شده برای استفاده ساکنین آراستاری می نماید. (برای مثال این فضا در یک آپارتمان یا ساخت ۱۵۰ مترمربع معادل ۳ مترمربع فضا می باشد)

عنوان	واحد	مقدار
ضریب هدایت حرارتی	$W/m^2 \cdot C$	۰.۱۱
ضریب کاهش صوت	dB	۲۰
جذب آب	درصد	۲۵

چرا باید از پلاستر اسپادان استفاده کنیم؟

- حذف مرحله گچ و خاک (اجرا و استفاده بعنوان گچ زیر و سفید کاری در یک مرحله)
- بالا بردن سرعت اجرا (حذف مرحله اجرای گچ و خاک (یا پلاستر سیمانی)، حذف زمان انتظار خشک شدن گچ و خاک (یا پلاستر سیمانی) و انتظار جهت اجرای لایه نهایی گچ سفید)
- مقاوم در برابر رطوبت (علیرغم جذب رطوبت هیچگونه تغییر شکلی اعم از شوره و افزایش حجم (طبله) در آن ایجاد نمی شود)
- جلوگیری از ایجاد ترک در نواحی دارای اختلاف حرارتی (مانند پشت لوله بخاری، اطراف پنجره ها و ...)
- متفاوت در بسته بندی (استفاده از پاکت های ضد آب با دوخت بسیار با کیفیت جهت جلوگیری از نفوذ آب حتی در شرایط بارانی محیط های مرطوب و ایجاد شرایط نگهداری بلندمدت جهت انبار محصول)
- عایق عالی و بسیار مناسب صوت و حرارت
- استحکام بسیار بالا (۳ برابر گچ معمولی)



اصفهان، چهارباغ بالا، رویروی کارخانه (مزم، مجتمع کویان، طبقه ۴، واحد ۴۱۲)  
 تلفن: ۰۳۱-۳۶۲۶۰۲۱۴، فکس: ۰۳۱-۳۶۲۷۸۰۶۲، همراه: ۰۹۱۳-۹۱۳-۸۰۵۰  
[www.farhoodeng.com](http://www.farhoodeng.com) farhood.eng.co@gmail.com



## احجام و پنل های نورانی

این محصولات دارای نمونه داخلی و خارجی نمی باشد. سعی مجموعه ما بر این است که با نهایت دقت و ظرافت در طراحی و تولید محصولات، نظر مخاطبین را تأمین نموده و با نظرات سازنده خود ما را در ارتقاء کیفیت محصولات یاری نمایند. فرمول تولید و طرح صنعتی تمامی محصولات به ثبت رسیده و هر گونه کپی برداری یا مشابه سازی پیگرد قانونی دارد.

محصولات:

۱- پنل ها و کنبه های نورانی:

پنل های نورانی این شرکت به صورت سقف پوش، کف پوش، دیوارپوش و تابلوهای تصویری در دکوراسیون داخلی و محوطه سازی استفاده می شود.

۲- احجام نورانی:

صندلی، میز، کانتیر، جدول، گلدان، ستون، مجسمه و سنگ های صخره ای و... می باشد و به طور کل این محصول قابلیت شکل دهی در هر قالب را دارد.

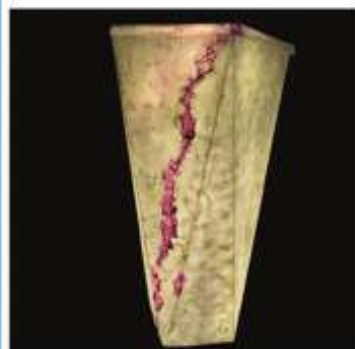
ویژگی ها:

- قابلیت عبور نور
- سبکی بسیار زیاد
- قابلیت شستشو
- استحکام بالا در برابر ضربه، فشار و عوامل جوی
- عدم تغییر رنگ و شکل در برابر عوامل جوی
- زیبایی بسیار چشم نواز در شب به دلیل عبور نور
- قابلیت شکل دهی در انواع قالب
- غیرقابل سرفقت بعد از نصب
- تنوع طرح و رنگ بسته به نیاز پروژه
- قابلیت درج لوگو و تصاویر تبلیغاتی
- ۱ سال گارانتی تعویض ۵ سال خدمات پس از فروش



## احجام و پتل های نورانی

گلدان های نورانی



اصفهان، چهارباغ بالا، روبروی کارخانه زمزم، مجتمع کویان، طبقه ۳ واحد ۴۱۲  
تلفن: ۰۲۱-۳۶۲۶۰۲۱۳ فکس: ۰۲۱-۳۶۲۷۸۰۶۲ همراه: ۰۲۱-۹۱۳-۹۱۳  
[www.farhoodeng.com](http://www.farhoodeng.com) [farhood.eng.co@gmail.com](mailto:farhood.eng.co@gmail.com)





## احجام و پتل های نورانی

### احجام نورانی



اصفهان، چهارباغ بالا، روبروی کارخانه زمزم، مجتمع کایوان، طبقه ۴ واحد ۴۱۲  
تلفن: ۰۲۱-۳۶۲۶۰۲۱۳ فکس: ۰۲۱-۳۶۲۷۸۰۶۲ همراه: ۰۲۱-۸۰۵۰-۹۱۳-۹۱۳  
[www.farhoodeng.com](http://www.farhoodeng.com) [farhood.eng.co@gmail.com](mailto:farhood.eng.co@gmail.com)



## احجام و پتل های نورانی

### صندلی های نورانی



اصفهان، چهارباغ بالا، روبروی کارخانه زمزم، مجتمع کویان، طبقه ۴ واحد ۴۱۲  
تلفن: ۰۳۱-۳۶۲۶۰۲۱۳ فکس: ۰۳۱-۳۶۲۷۸۰۶۲ همراه: ۰۹۱۳-۹۱۳-۸۰۵۰  
[www.farhoodeng.com](http://www.farhoodeng.com) [farhood.eng.co@gmail.com](mailto:farhood.eng.co@gmail.com)



## احجام و پتل های نورانی

### تایل و کتیبه نورانی



اصفهان، چهارباغ بالا، روبروی کارخانه زمزم، مجتمع کویان، طبقه ۴ واحد ۴۱۲  
تلفن: ۰۲۱-۳۶۲۶۰۲۱۳ فکس: ۰۲۱-۳۶۲۷۸۰۶۲ همراه: ۰۲۱-۹۱۳-۹۱۳  
[www.farhoodeng.com](http://www.farhoodeng.com) [farhood.eng.co@gmail.com](mailto:farhood.eng.co@gmail.com)

