



**BUILDING
INDUSTRY**
صنعت ساختمان

ARC-FRAME

سوله نوین صنعتی
بادهانسه بزرگ

Bareesta Industrial Group

درباره ما

گروه صنعتی باریستا پیشتاز در زمینه مهندسی و ساخت صنعتی سازه های فولادی پیچ و مهره ای در ایران است. این مجموعه با بهره گیری از فناوری روز جهان و تکیه بر نیروی انسانی متخصص مجرب ایرانی توانسته است طیف گسترده ای از تولید صنعتی اسکلت فلزی را ارائه نماید. این گروه از سال ۱۳۵۳ در زمینه مهندسی و ساخت سیستم های ساختمانی پیش ساخته/صنعتی به طور تخصصی فعالیت می نماید. در این راستا سازه های فلزی پیچ و مهره ای سبک با استفاده از مقاطع سرد نورد COLD-FORMED STEEL این گروه صنعتی مورد استقبال گسترده قرار گرفته است.



متخصصین گروه صنعتی باریستا تحت لیسانس شرکت CSG کانادا دوره های تخصصی و بین المللی سازه و فولاد را آموزش دیده اند و از جمله سوابق متخصصین این گروه، می توان به موارد زیر اشاره نمود:

- اخذ مدرک لیسانس از دانشگاه واترلو کانادا در رشته مهندسی عمران و مکانیک (University of Waterloo)
- اخذ مدرک فوق لیسانس از دانشکده فنی دانشگاه تهران در رشته عمران
- اخذ تایید فنی از مرکز تحقیقات ساختمان و مسکن تهران در ساخت صنعتی سازه فلزی پیچ و مهره ای
- حامی در تالیف کتاب مرجع کامل دستورالعمل طراحی و اجرای سیستم ساختمانی سبک فولادی (نشریه های ۶۱۲ و ۶۱۳)
- اخذ گواهینامه ثبت اختراع در طراحی و ساخت سوله فولادی نورد سرد تاشو

مزایای ویژه

بهینه سازی وزن سازه: دلایل چهارگانه کاهش وزن سازه (صفحه ۴)
 اصالت سازه: طراحی صنعتی - مطابق با مبحث ۱۱ مقررات ملی ساختمان
 انعطاف در کاربری: تطابق با انواع معماری و کاربری
 مبانی محاسباتی: مطابق با مبحث ۱۰ مقررات ملی ساختمان
 کاهش زمان: با بکارگیری ماشین آلات CNC با توان تولید روزانه هزار مترمربع

ARC-FRAME

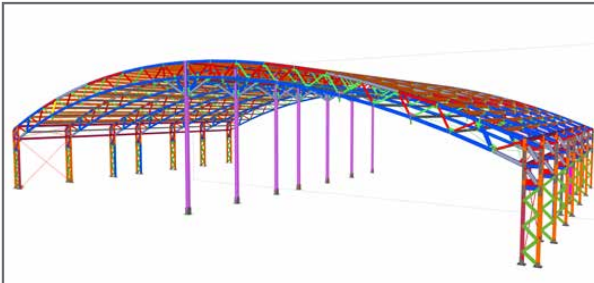
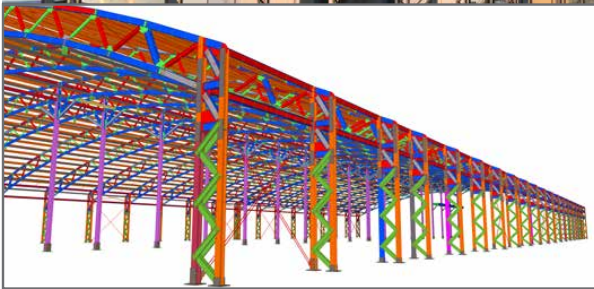
سوله نوین
 صنعتی
 بادخانه بزرگ

شرح ساختار

طراحی و تولید صنعتی سازه‌های سالن و سوله‌های صنعتی و یا چند منظوره (آشیانه هواپیما، انبار، سالن‌های ورزشی، تالار و غیره) از کاربری‌های اصلی این نوع اسکلت فلزی می باشد که به کمک روزآمدترین ماشین آلات CNC به روش نورد سرد با اجرای کلیه سوراخ کاری‌های لازم جهت تامین اتصالات به طور همزمان با تولید قطعه و طبق نقشه‌های طرح در خط تولید میسر می‌گردد.



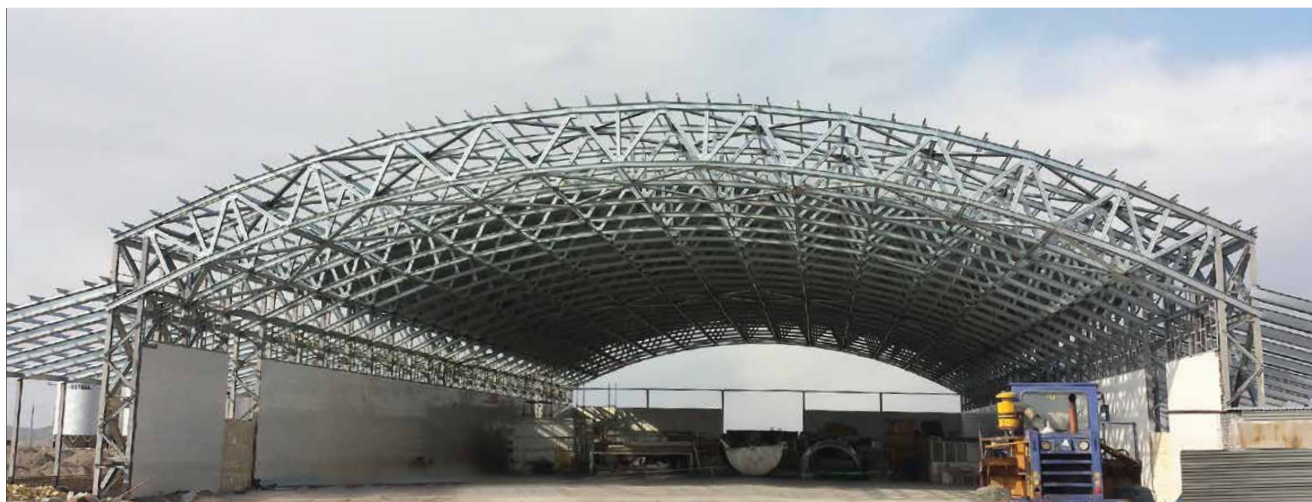
طراحی و مدل سازی پیشرفته
 اختصاصی هر پروژه Bespoke Design



Bareesta Industrial Group

تجزیه و تحلیل خواسته‌های کارفرما و پیدا نمودن راه حل های خاص و صنعتی از ویژگی‌های این گروه می باشد. برای هماهنگ نمودن نیازها و انطباق آن به خطوط تولید با حفظ ویژگی‌های کاربری معماری از آخرین تجربیات متخصصین این گروه به کار گرفته می شود که همزمان با استفاده از مصالح نوین صنعتی ساختمانی و یا مصالح سنتی و مطابقت آن با معماری مدرن و یا سنتی، ویژگی‌های فرهنگی کاملاً رعایت می گردد.





ARC-FRAME

Bareesta Industrial Group

دلایل شاخص مهندسی کاهش وزن سازه

۱ استفاده از خرپا به جای تیر آهن / تیر ورق

۲ بکارگیری اعضای قوسی به جای اعضای تخت

۳ بکارگیری فولاد با مقاومت بالا ST 52 به جای ST 37

۴ امکان افزایش فواصل قاب ها از ۶ متر به بالا



پروژه سالن کارخانه داروسازی
 محل اجرا: شهر زنجان
 مترابض: ۱۰,۰۰۰ متر مربع

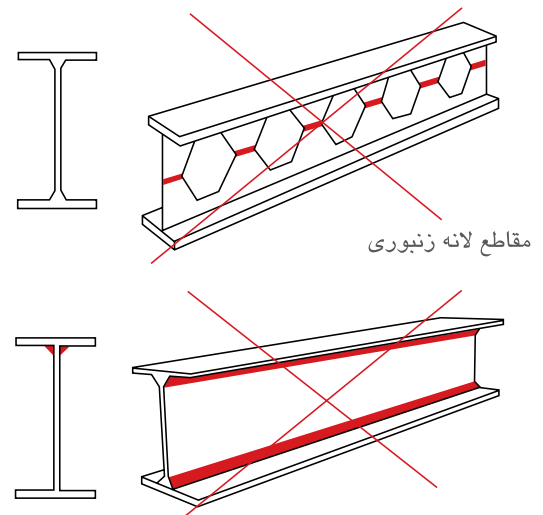


امكان توليد سازه از
 رول ورق گالوانيزه يا سياه

توليد مقاطع قوسي به
 طول دلخواه بدون وصله

حذف كامل
 جوشكاري در كليۀ اعضا

عدم استفاده از مقاطع تير ورق يا لانه زنبوري يا تير آهن





ARC-FRAME

Bareesta Industrial Group

◀ امکان تولید مقاطع بهینه
با تغییر نسبتی بارهای وارده

◀ امکان استفاده از مصالح نازک
کاری پیش ساخته یا سنتی



اجرای پوشش پوسته خارجی
پروژه سالن کارخانه داروسازی





ARC-FRAME

Bareesta Industrial Group

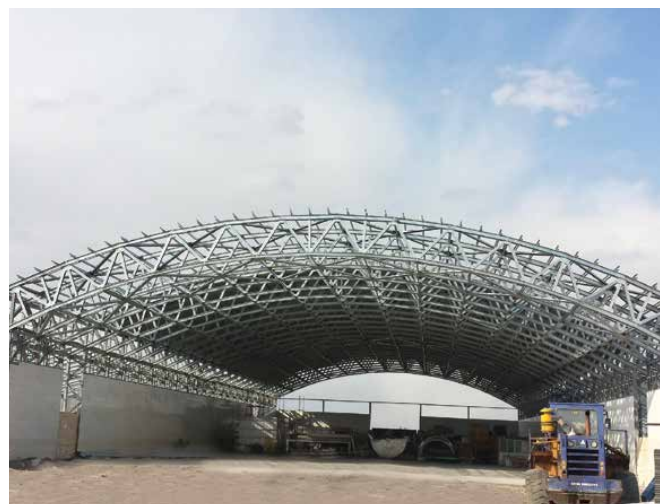
◀ انعطاف پذیری در هر گونه پوشش مانند ساندویچ پانل یا ورق فلزی (دوزنقه یا شادولاین)





پروژه سالن تولید نان صنعتی
محل اجرا: شهر مشهد
متراژ: ۵,۰۰۰ متر مربع

Bareesta Industrial Group



اجرای پوشش پوسته خارجی
پروژه سالن تولید نان



ARC-FRAME

Bareesta Industrial Group

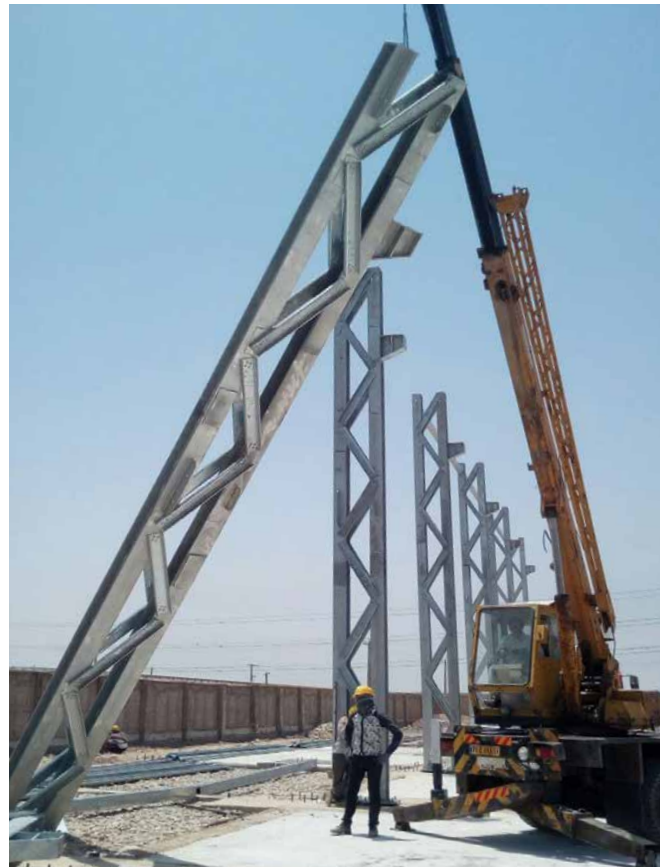
◀ سالن های ایده آل صنایع
غذایی دارویی و چندمنظوره



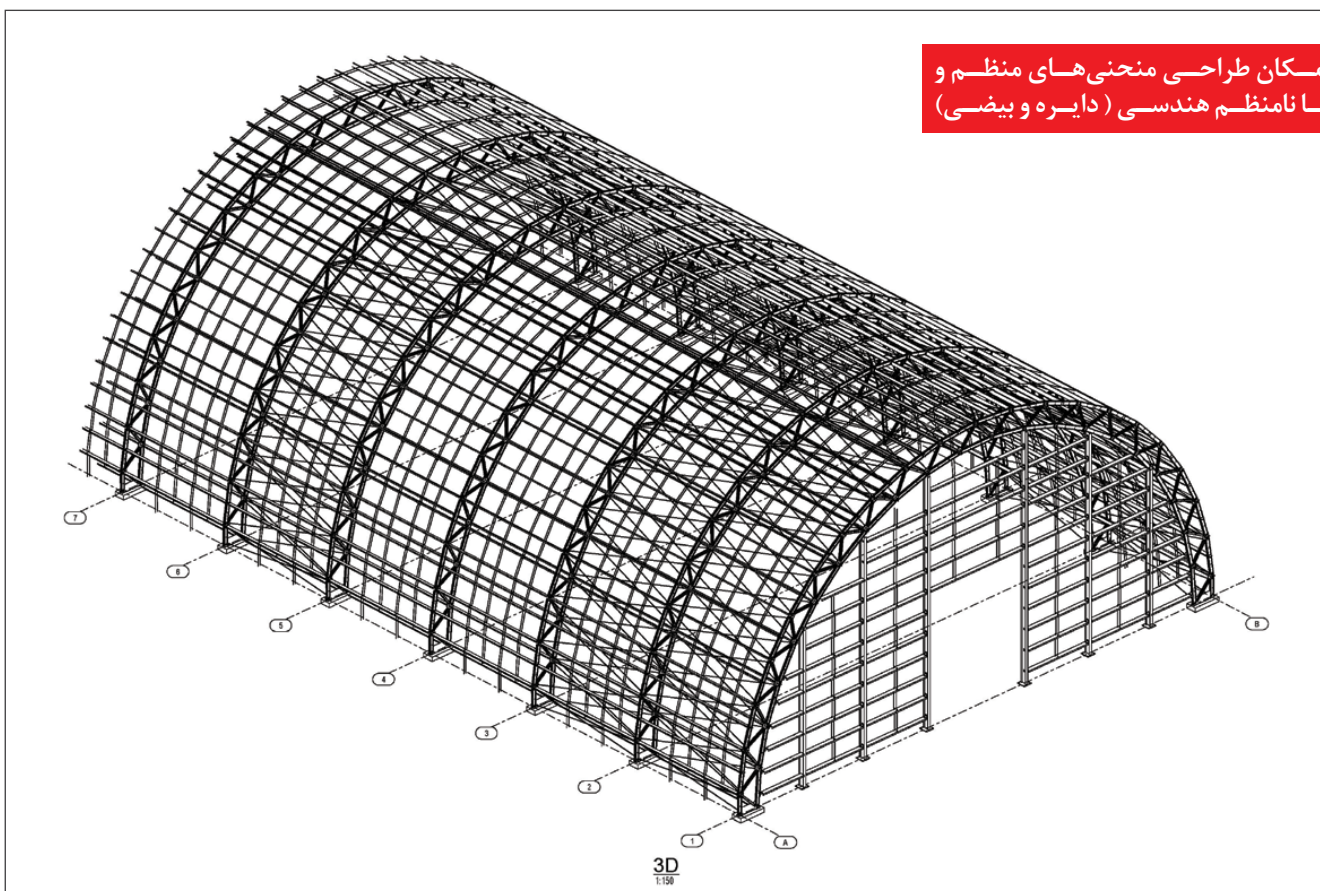


مراحل مونتاژ قاب‌های قوسی
بر روی زمین و نصب در ارتفاع

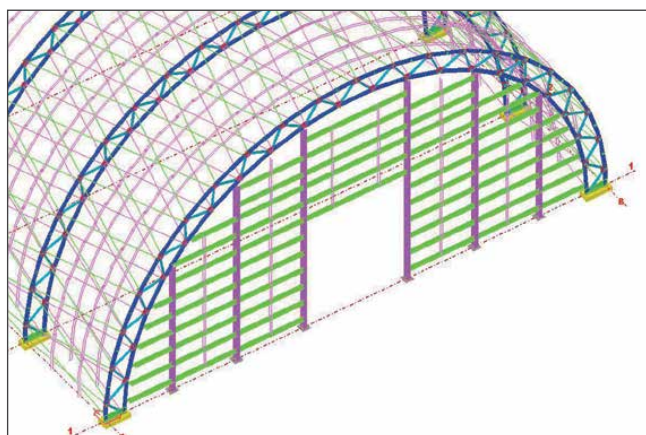
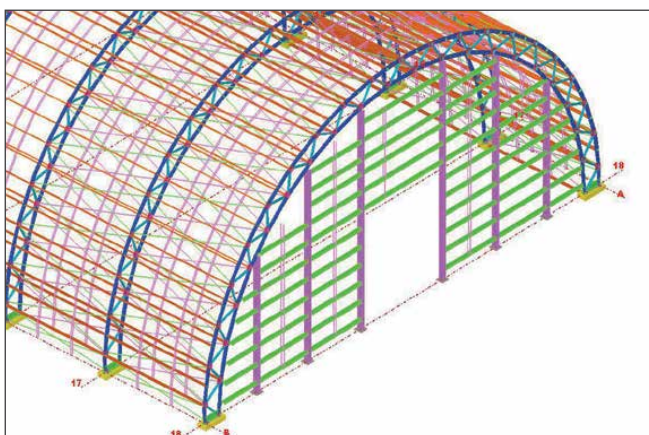
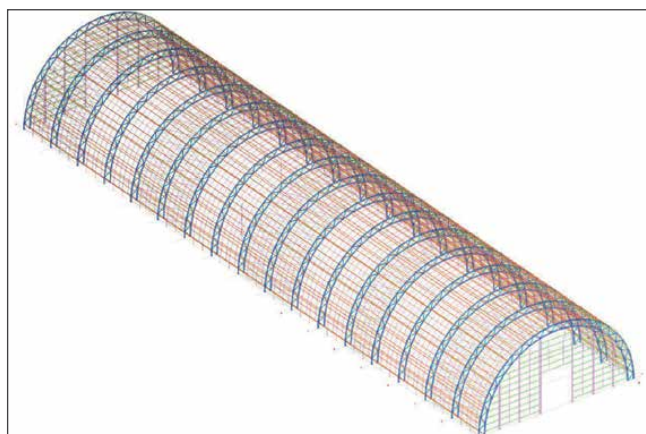
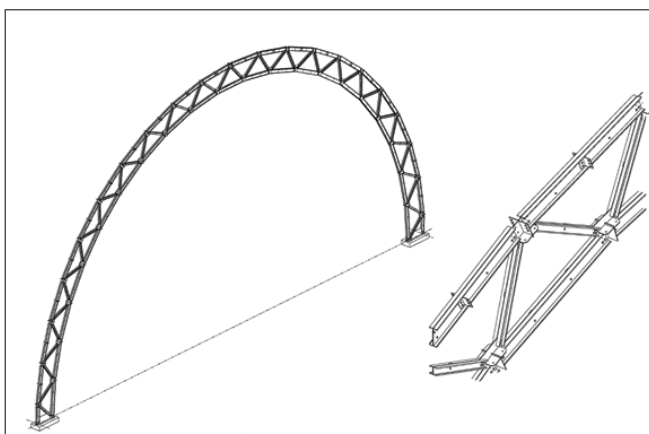
Bareesta Industrial Group



امکان طراحی منحنی‌های منظم و
یا نامنظم هندسی (دایره و بیضی)



Bareesta Industrial Group



نکته قابل توجهی که غالباً فراموش می‌شود این است طراحی سازه‌های نو ترکیب دارای ملاحظات و روشهای ویژه خود بوده که برای بهره‌گیری موثر از آنها باید این دستورالعمل‌ها را در مراحل مختلف طراحی، اجرا و بهره‌برداری مد نظر قرار داد. گروه صنعتی باریستا اهمیت رعایت دستورالعمل‌های ویژه کاربرد ساختارهای سازه‌های صنعتی را مورد توجه قرار داده و بدین منظور خدمات فنی و مهندسی خود را در راستای تولیدات صنایع ساختمانی این مجموعه به شرح زیر ارائه می‌دهد:

۱. مشاوره در انتخاب ساختار

گام نخست در تولید و اجرای سازه صنعتی انتخاب ساختار است. هر یک از ساختارها دارای قابلیت‌های ویژه خود بوده که در مرحله طراحی می‌باید مشخصات ظاهری سیستم سازه‌ای یعنی حجم فیزیکی (معماری سازه) و مشخصات مقاومتی آن در برابر بارهای ثقلی و جانبی (زلزله و باد) در نظر گرفته شود. انتخاب ساختار جزو مراحل بسیار مهم و حساس پیش از طراحی سازه‌ای و محاسبات سازه‌های فلزی پیچ و مهره‌ای است. مسامحه و یا عدم تخصص کافی در طراحی جمعی و جزیه‌جز ساختمان نه تنها میتواند عملکرد فنی مورد انتظار ساختار را در زمان بهره‌برداری دچار نقصان نماید؛ بلکه می‌تواند باعث تحمیل بارهای مالی فزاینده و افزایش زمان پروژه‌ها گردد. گروه صنعتی باریستا همواره تلاش دارد که با طراحی یکپارچه ساختمان، ضمن رعایت مقررات ملی ساختمان و الزامات فنی طرح، زمان و هزینه‌های پروژه را به حداقل برساند.

یکی از نقاط قوت این گروه، توانایی در طراحی یکپارچه جزییات فنی و ارایه دستورالعمل‌های اجرایی با در نظر گرفتن نوع کاربری، موجودی مصالح در بازار، شدید نقاط قوت در مرحله تولید و حذف نقاط ضعف در اجرا است؛ که نتیجتاً ضمن کیفیت نهایی سازه خواهد بود.

۲. هماهنگی و اصلاح ملاحظات معماری

انتخاب بهترین راهکار سازه‌ای و تطابق آن با نقشه‌های درخواستی کارفرما و اعمال اصلاحات لازم به نحوی که مناسبترین گزینه برای تأمین اصول معماری اولیه باشد، در این مرحله صورت می‌گیرد. بررسی و انتخاب جزییات نهایی با در نظر گرفتن نقاط قوت و ضعف در این مرحله مقایسه و انجام می‌پذیرد. بنابراین ساختار سازه‌ای هر ساختمان تابعی است از شرایط (امکان تأمین بادبند یا دیوار برشی بتنی و فولادی) و نوع کاربری و مشخصات نازک‌کاری ساختمان (دیوارهای جداکننده داخلی، سقف طبقات، پله و راهروها، دیوارهای پیرامونی نما و غیره) که می‌بایستی ساختار مناسب انتخاب و بکار گرفته شود.

۳. طراحی مهندسی و جزییات سازه‌ای

تهیه مدل سازه‌ای با نرم افزار (ETABS-SAP2000)، فوندانسیون (SAFE) و تهیه دفترچه محاسبات (در صورت نیاز کارفرمایان) و تهیه نقشه‌های اجرایی سازه و فوندانسیون در این مرحله صورت می‌گیرد. شایان ذکر است که یک نسخه از مدل کامل سازه در فرمت DWG جهت سهولت تکمیل جزییات معماری در اختیار کارفرمایان و معماران پروژه گذاشته خواهد شد.

۴. تولید صنعتی سازه

گروه صنعتی باریستا، منطق و نحوه تولید سازه را به کمک ماشین آلات CNC و منحصر بفرد خود بطور انقلابی تغییر داده است. ثبات رویه و پیوستگی کیفیت با دقت در تولید قطعات سازه‌های صنعتی و کلیه عملیات سوراخکاری قطعه‌سازی و برشکاری فقط حاصل نحوه تولید این شرکت می‌باشد.

۵. اجرای سازه

نصب سازه‌های این مجموعه بر خلاف سازه‌های جوشی یا بتنی وابستگی چندانی به شرایط فیزیکی محیط ندارد. کنترل کیفیت اجرا با توجه به جزییات و اتصالات خاص آن بسیار عملی و دست یافتنی می‌باشد. در آخر استفاده از ماشین آلات صنعتی CNC در سبب کاهش هزینه نصب و عدم نیاز به نیروی متخصص در اجرا خواهد شد.

پاسخگویی به مراجعه ذیصلاح نظام مهندسی و ناظرین پروژه ها

باپشتوانه تجربیات تخصصی و منابع علمی بین المللی و ملی، مهندسی این مجموعه همواره آماده پاسخگویی به مقامات نظام مهندسی و ناظرین پروژه ها می باشند.

منابع فنی و آیین نامه ها



دامنه کاربری محصولات

BARRESTA
Bareesta Industrial Group

سایر صنایع Other Industries

صنعت انرژی Solar Power Industry

Solar Panel Bracket
سازه های پنل های خورشیدی

صنعت کشاورزی Agricultural Industry

Mashroom Growing Rack
قفسه بندی پرورش قارچ

صنعت ساختمان Building Industry

CFS-SBME

سازه سنگین نورد سرد
قاب خمشی پیچی ویژه

ARC-FRAME

سوله نوین صنعتی
بادهانه بزرگ

GABLE-FRAME

سوله نوین صنعتی
بادهانه متوسط

ECO-FRAME

سازه فلزی گرم نورد
با اتصالات پار بست

MEGA-FLOOR

سیستم سقف کامپوزیت

LSF

قاب سبک فولادی

METAL-FACADE

نمای فلزی





ARC-FRAME

BARĒSTA

گروه صنعتی باریستا

آدرس کارخانه: تهران، کیلومتر ۴۵
جاده خاوران (امام رضا)
تلفن کارخانه: ۰۲۳-۳۴۵۸۳۳۰۴-۵

تلفن: ۰۲۱-۸۸۰۸۷۲۵۰

فکس: ۰۲۱-۸۸۰۸۷۲۴۹

مشاوره: ۰۹۱۲-۱۶۹۸۴۷۷

مستقیم: ۰۹۱۲-۱۲۵۰۵۰۲

✉ AT@Bareesta.com

🌐 www.Bareesta.com

📷 Bareesta_Group

📍 Bareesta_Group

◀ اطلاعات مندرج در این دفترچه، با توجه به دانش فنی مبتنی بر استانداردها، آزمایش‌ها و شرایط موجود در زمان چاپ آن تهیه شده است. خط مشی گروه صنعتی باریستا همواره تلاش در جهت تحقیق و توسعه و رشد کیفی محصولات بوده و در این راستا، این شرکت این حق را برای خود محفوظ می‌دارد تا در هر زمان نسبت به تغییر اطلاعات فنی محصولات خود اقدام نماید. این کاتالوگ، معتبرترین اطلاعات فنی در زمینه خود بوده و بر این اساس، استناد یا استفاده از نسخه‌های پیش از آن امکان پذیر نمی‌باشد.

پیشرو در سازه‌های فلزی نو ترکیب

Bareesta Industrial Group