



CNC Manufacturer

New innovation, High quality according to last technologies

رادونیکس سازنده کنترلر های CNC
طراحی و ساخت مطابق آخرین تکنولوژی و جدیدترین فناوری



Tell : 88709861

Fax : 88103257



شرکت رادونیکس با بهره گیری از ۱۰ سال تجربه در زمینه طراحی و تولید انواع کنترلرهای صنعتی از جمله کنترلرهای سی ان سی و ارتباط مستقیم با تولید کنندگان سی ان سی و اتکا به تجربیاتشان در ایران و ترکیه، در تلاش است تا نیاز کشور به این محصول استراتژیک را پاسخگو بوده و روز به روز در جهت ارتقای آن متناسب با تکنولوژی روز قدم بردارد. بی شک این امر بدون حمایت و راهنمایی بزرگان و صاحب نظران این صنف محقق نخواهد شد. باشد که شاهد رشد روز افزون این صنعت در سطح کشور بوده و بتوانیم سهمی از بازار خارج از مرزها را نیز به خود اختصاص دهیم

www.radonix.com



Radonix PC-Pro LAN 6A
Flexible High Performance Position Control

www.radonix.com



Flexible High Performance Position Control Features

کنترلی انعطاف پذیر با کارایی بالا مشخصات

| | | | |
|-------------------------------------|---|---|--------------------------------------|
| Axes | Up to 6 axes | تا ۶ محور مستقل و همزمان | محورها |
| Digital input | Up to 32 NPN & PNP input | تا ۳۲ ورودی NPN و PNP | ورودی های دیجیتال |
| Digital output | Up to 32 Open drain output with short circuit protector | تا ۳۲ خروجی کلکتور باز با مدار محافظ اتصال کوتاه | خروجی های دیجیتال |
| Analog output | 2 Analog output with 12-bit resolution | ۲ خروجی آنالوگ با دقت ۱۲ بیت | خروجی های آنالوگ |
| PWM output | 2 PWM output with adjustable frequency | ۲ خروجی PWM با فرکانس قابل تنظیم | خروجی های PWM |
| Pulse rate | 500000 Pulse per second | تا ۵۰۰۰۰۰ پالس بر ثانیه | نرخ پالس خروجی محورها |
| Pulse type | Pulse-Direction | پالس دایرکشن | نوع پالس محورها |
| Acceleration range | 100mm/s ² to 30000mm/s ² | از ۱۰۰ تا ۳۰۰۰۰ میلیمتر بر مجذور ثانیه | محدوده عملکرد شتاب |
| Velocity profile type | S-Curve / Linear | خطی و منحنی S | نوع پروفیل سرعت |
| Hardware buffer size | 2000 Block FIFO with time expander for safety | ۲۰۰۰ بلاک FIFO با تکنولوژی انبساط زمان برای ایمنی | ظرفیت بافر سخت افزاری |
| Handshaking time | 20ms | ۲۰ میلی ثانیه | زمان تبادل اطلاعات کامپیوتر و کنترلر |
| Isolation type | Optocoupler | اپتوکوپلر | نوع ایزولاسیون سیستم |
| Data connection type | 100Mb/s LAN – TCP Protocol | پورت LAN با سرعت 100Mb/s و پروتکل TCP | نوع ارتباط با کامپیوتر |
| Data connection cable length | Up to 20m with UTP / Up to 50m with SFUTP | تا ۲۰ متر برای کابل UTP و ۵۰ متر برای کابل SFUTP | طول کابل ارتباط با کامپیوتر |
| Hardware lock | 24 Time lock with internal clock | ۲۴ عدد قفل زمانی با ساعت داخلی | قفل سخت افزاری |
| Power | 16v...32v - 200mA | ۱۶ تا ۳۲ ولت - ۲۰۰ میلی آمپر | برق مصرفی |
| Dimension | 33cm x 11cm | ۳۳ سانتیمتر در ۱۱ سانتیمتر | ابعاد |
| Control type | Open loop position control | کنترل مکان حلقه باز | نوع کنترلر |
| Accessories | Hand wheel & Remote | هندویل و کنترلر از راه دور | لوازم جانبی قابل پشتیبانی |
| Application | Multi Head Covering Machines , Router, Rotary Sculpture , Stone CNC , Glass Cut ... | دستگاه های روتر، مالتی هد (منبت) ، روتاری ، بیکر تراش سی ان سی سنگ ، برش شیشه ... | کاربرد |



Radonix PC-Pro LAN 4A
Flexible High Performance Position Control

www.radonix.com



Flexible High Performance Position Control Features

**کنترلی انعطاف پذیر با کارایی بالا
مشخصات**

| | | | |
|-------------------------------------|---|--|--------------------------------------|
| Axes | Up to 4 axes | تا ۴ محور مستقل و همزمان | محورها |
| Digital input | Up to 24 NPN & PNP input | تا ۲۴ ورودی PNP و NPN | ورودی های دیجیتال |
| Digital output | Up to 16 Open drain output with short circuit protector | تا ۱۶ خروجی کلکتور باز با مدار محافظ اتصال کوتاه | خروجی های دیجیتال |
| Analog output | 2 Analog output with 12-bit resolution | ۲ خروجی آنالوگ با دقت ۱۲ بیت | خروجی های آنالوگ |
| PWM output | 2 PWM output with adjustable frequency | ۲ خروجی PWM با فرکانس قابل تنظیم | خروجی های PWM |
| Pulse rate | 500000 Pulse per second | تا ۵۰۰۰۰۰ پالس بر ثانیه | نرخ پالس خروجی محورها |
| Pulse type | Pulse-Direction | پالس دایرکشن | نوع پالس محورها |
| Acceleration range | 100mm/s ² to 30000mm/s ² | از ۱۰۰ تا ۳۰۰۰۰ میلیمتر بر مجذور ثانیه | محدوده عملکرد شتاب |
| Velocity profile type | S-Curve / Linear | خطی و منحنی S | نوع پروفیل سرعت |
| Hardware buffer size | 2000 Block FIFO with time expander for safety | ۲۰۰۰ بلاک FIFO با تکنولوژی انبساط زمان برای ایمنی | ظرفیت بافر سخت افزاری |
| Handshaking time | 20ms | ۲۰ میلی ثانیه | زمان تبادل اطلاعات کامپیوتر و کنترلر |
| Isolation type | Optocoupler | اپتوکوپلر | نوع ایزولاسیون سیستم |
| Data connection type | 100Mb/s LAN – TCP Protocol | پورت LAN با سرعت 100Mb/s و پروتکل TCP | نوع ارتباط با کامپیوتر |
| Data connection cable length | Up to 20m with UTP / Up to 50m with SFUTP | تا ۲۰ متر برای کابل UTP و ۵۰ متر برای کابل SFUTP | طول کابل ارتباط با کامپیوتر |
| Hardware lock | 24 Time lock with internal clock | ۲۴ عدد قفل زمانی با ساعت داخلی | قفل سخت افزاری |
| Power | 16v...32v - 200mA | ۱۶ تا ۳۲ ولت - ۲۰۰ میلی آمپر | برق مصرفی |
| Dimension | 24cm x 11cm | ۲۴ سانتیمتر در ۱۱ سانتیمتر | ابعاد |
| Control type | Open loop position control | کنترل مکان حلقه باز | نوع کنترلر |
| Accessories | Hand wheel & Remote | هندویل و کنترلر از راه دور | لوازم جانبی قابل پشتیبانی |
| Application | Multi Head Covering Machines , Router, Rotary Sculpture , Stone CNC , Glass Cut ... | دستگاه های روتر، مالتی هد (منبت)، روتاری، پیکر تراش سی ان سی سنگ، برش شیشه ... | کاربرد |



Radonix PC-Pro LAN 2A
Flexible High Performance Position Control

www.radonix.com



Flexible High Performance Position Control Features

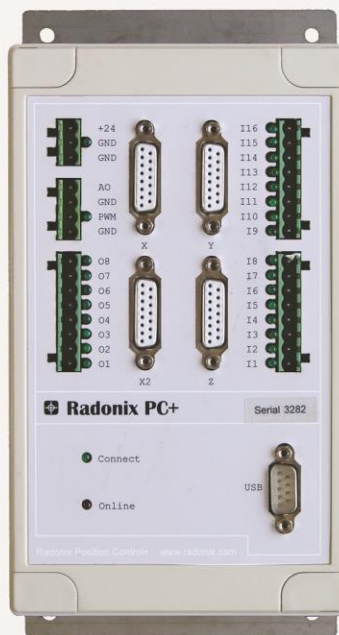
**کنترلی انعطاف پذیر با کارایی بالا
مشخصات**

| | | | |
|-------------------------------------|---|---|--------------------------------------|
| Axes | Up to 2 axes | تا ۲ محور مستقل و همزمان | محورها |
| Digital input | Up to 16 NPN & PNP input | ۱۶ ورودی PNP و NPN | ورودی های دیجیتال |
| Digital output | Up to 8 Open drain output with short circuit protector | تا ۸ خروجی کلکتور باز با مدار محافظ اتصال کوتاه | خروجی های دیجیتال |
| Analog output | 2 Analog output with 12-bit resolution | ۲ خروجی آنالوگ با دقت ۱۲ بیت | خروجی های آنالوگ |
| PWM output | 2 PWM output with adjustable frequency | ۲ خروجی PWM با فرکانس قابل تنظیم | خروجی های PWM |
| Pulse rate | 500000 Pulse per second | تا ۵۰۰۰۰۰ پالس بر ثانیه | نرخ پالس خروجی محورها |
| Pulse type | Pulse-Direction | پالس دایرکشن | نوع پالس محورها |
| Acceleration range | 100mm/s ² to 30000mm/s ² | از ۱۰۰ تا ۳۰۰۰۰ میلیمتر بر مجذور ثانیه | محدوده عملکرد شتاب |
| Velocity profile type | S-Curve / Linear | خطی و منحنی S | نوع پروفیل سرعت |
| Hardware buffer size | 2000 Block FIFO with time expander for safety | ۲۰۰۰ بلاک FIFO با تکنولوژی انبساط زمان برای ایمنی | ظرفیت بافر سخت افزاری |
| Handshaking time | 20ms | ۲۰ میلی ثانیه | زمان تبادل اطلاعات کامپیوتر و کنترلر |
| Isolation type | Optocoupler | اپتوکوپلر | نوع ایزولاسیون سیستم |
| Data connection type | 100Mb/s LAN – TCP Protocol | پورت LAN با سرعت 100Mb/s و پروتکل TCP | نوع ارتباط با کامپیوتر |
| Data connection cable length | Up to 20m with UTP / Up to 50m with SFUTP | تا ۲۰ متر برای کابل UTP و ۵۰ متر برای کابل SFUTP | طول کابل ارتباط با کامپیوتر |
| Hardware lock | 24 Time lock with internal clock | ۲۴ عدد قفل زمانی با ساعت داخلی | قفل سخت افزاری |
| Power | 16v...32v - 200mA | ۱۶ تا ۳۲ ولت - ۲۰۰ میلی آمپر | برق مصرفی |
| Dimension | 19cm x 11cm | ۱۹ سانتیمتر در ۱۱ سانتیمتر | ابعاد |
| Control type | Open loop position control | کنترل مکان حلقه باز | نوع کنترلر |
| Accessories | Hand wheel & Remote | هندویل و کنترل از راه دور | لوازم جانبی قابل پشتیبانی |
| Application | Flame Cut Plasma Machines, Laser Foam Cuter Machines ... | دستگاه های فلیم کات پلاسما، لیزر، برش فوم ... | کاربرد |



Radonix PC+ 4A
Flexible & Easy to use Position Control

www.radonix.com



Flexible & Easy to use Position Control Features

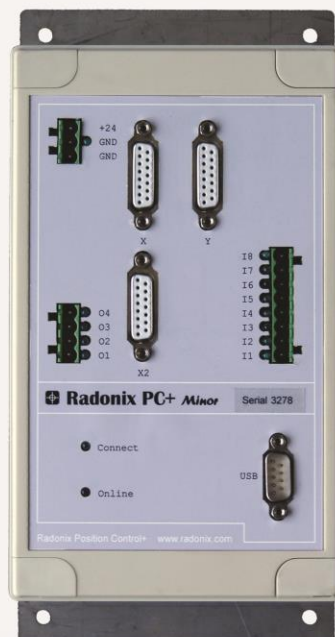
کنترلی انعطاف پذیر و با کاربری بسیار ساده مشخصات

| | | | |
|-------------------------------------|---|---|--------------------------------------|
| Axes | 4 Axis (3 interpolated) | ۳ محور همزمان و ۴ محور خروجی | محورها |
| Digital input | 16 Isolated NPN input | ۱۶ ورودی NPN ایزوله شده | ورودی های دیجیتال |
| Digital output | 8 Open collector output | ۸ خروجی کلکتور باز | خروجی های دیجیتال |
| Pulse rate | 100000 Pulse per second | تا ۱۰۰۰۰۰ پالس بر ثانیه | نرخ پالس خروجی محورها |
| Pulse type | Pulse-Direction | پالس دایرکشن | نوع پالس محورها |
| Acceleration time range | 100ms to 5000ms | از ۵۰ تا ۵۰۰۰ میلی ثانیه | محدوده عملکرد زمان شتاب |
| Velocity profile type | Linear | خطی | نوع پروفیل سرعت |
| Hardware buffer size | 2000 Block FIFO | ۲۰۰۰ بلاک FIFO | ظرفیت بافر سخت افزاری |
| Handshaking time | 20ms | ۲۰ میلی ثانیه | زمان تبادل اطلاعات کامپیوتر و کنترلر |
| Isolation type | Optocoupler | اپتوکوپلر | نوع ایزولاسیون سیستم |
| Data connection type | Isolated USB2.0 Connection | پورت USB2.0 ایزوله شده | نوع ارتباط با کامپیوتر |
| Data connection cable length | Up to 5m | تا ۵ متر | طول کابل ارتباط با کامپیوتر |
| Hardware lock | 7 Time lock with internal time counter | ۷ عدد قفل زمانی با شمارنده داخلی | قفل سخت افزاری |
| Power | 12v...24v - 200mA | ۱۲ تا ۲۴ ولت - ۲۰۰ میلی آمپر | برق مصرفی |
| Dimension | 20cm x 12cm | ۲۰ سانتیمتر در ۱۲ سانتیمتر | ابعاد |
| Control type | Open loop position control | کنترل مکان حلقه باز | نوع کنترلر |
| Accessories | Remote | کنترل از راه دور | لوازم جانبی قابل پشتیبانی |
| Application | Router & Multi Head Carving Machines, Stone CNC Other Option Such As Tool Charger And Sheet Align ... | دستگاه های روتر، سی ان سی تعویض ابزار اتوماتیک، دارای آپشن هایی نظیر انطباق نقشه با قطعه کار... | کاربرد |



Radonix PC+ 3A
Flexible & Easy to use Position Control

www.radonix.com



Flexible & Easy to use Position Control Features

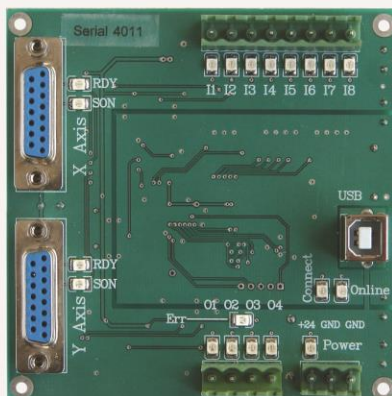
کنترلی انعطاف پذیر و با کاربری بسیار ساده مشخصات

| | | | |
|-------------------------------------|---|--|--------------------------------------|
| Axes | 3 Axis (2 interpolated) | ۲ محور همزمان و ۳ محور خروجی | محورها |
| Digital input | 8 Isolated NPN input | ۸ ورودی NPN ایزوله شده | ورودی های دیجیتال |
| Digital output | 4 Open collector output | ۴ خروجی کلکتور باز | خروجی های دیجیتال |
| Pulse rate | 100000 Pulse per second | تا ۱۰۰۰۰۰ پالس بر ثانیه | نرخ پالس خروجی محورها |
| Pulse type | Pulse-Direction | پالس دایرکشن | نوع پالس محورها |
| Acceleration time range | 100ms to 5000ms | از ۵۰ تا ۵۰۰۰ میلی ثانیه | محدوده عملکرد زمان شتاب |
| Velocity profile type | Linear | خطی | نوع پروفیل سرعت |
| Hardware buffer size | 2000 Block FIFO | ۲۰۰۰ بلاک FIFO | ظرفیت بافر سخت افزاری |
| Handshaking time | 20ms | ۲۰ میلی ثانیه | زمان تبادل اطلاعات کامپیوتر و کنترلر |
| Isolation type | Optocoupler | اپتوکوپلر | نوع ایزولاسیون سیستم |
| Data connection type | Isolated USB2.0 Connection | پورت USB2.0 ایزوله شده | نوع ارتباط با کامپیوتر |
| Data connection cable length | Up to 5m | تا ۵ متر | طول کابل ارتباط با کامپیوتر |
| Hardware lock | 7 Time lock with internal time counter | ۷ عدد قفل زمانی با شمارنده داخلی | قفل سخت افزاری |
| Power | 12v...24v - 200mA | ۱۲ تا ۲۴ ولت - ۲۰۰ میلی آمپر | برق مصرفی |
| Dimension | 20cm x 12cm | ۲۰ سانتیمتر در ۱۲ سانتیمتر | ابعاد |
| Control type | Open loop position control | کنترل مکان حلقه باز | نوع کنترلر |
| Accessories | Remote | کنترل از راه دور | لوازم جانبی قابل پشتیبانی |
| Application | Router & Multi Head Carving Machines, Stone CNC Other Option Such As Tool Charger And Sheet Align ... | دستگاه های روتر، سی ان سی تعویض ابزار اتوماتیک، دارای آپشن هایی نظیر انطباق نقشه با قطعه کار ... | کاربرد |



Radonix PC+ 2A
Flexible & Easy to use Position Control

www.radonix.com



Flexible & Easy to use Position Control Features

کنترلی انعطاف پذیر و با کاربری بسیار ساده مشخصات

| | | | |
|-------------------------------------|--|--|--------------------------------------|
| Axes | 2 Interpolated axes | ۲ محور همزمان | محورها |
| Digital input | 8 Isolated NPN input | ۸ ورودی NPN ایزوله شده | ورودی های دیجیتال |
| Digital output | 4 Open collector output | ۴ خروجی کلکتور باز | خروجی های دیجیتال |
| Pulse rate | 100000 Pulse per second | تا ۱۰۰۰۰۰ پالس بر ثانیه | نرخ پالس خروجی محورها |
| Pulse type | Pulse-Direction | پالس دایرکشن | نوع پالس محورها |
| Acceleration time range | 100ms to 5000ms | از ۵۰ تا ۵۰۰۰ میلی ثانیه | محدوده عملکرد زمان شتاب |
| Velocity profile type | Linear | خطی | نوع پروفیل سرعت |
| Hardware buffer size | 2000 Block FIFO | ۲۰۰۰ بلاک FIFO | ظرفیت بافر سخت افزاری |
| Handshaking time | 20ms | ۲۰ میلی ثانیه | زمان تبادل اطلاعات کامپیوتر و کنترلر |
| Isolation type | Optocoupler | اپتوکوپلر | نوع ایزولاسیون سیستم |
| Data connection type | Isolated USB2.0 Connection | پورت USB2.0 ایزوله شده | نوع ارتباط با کامپیوتر |
| Data connection cable length | Up to 5m | تا ۵ متر | طول کابل ارتباط با کامپیوتر |
| Power | 12v...24v - 200mA | ۱۲ تا ۲۴ ولت - ۲۰۰ میلی آمپر | برق مصرفی |
| Dimension | 11cm x 10.5cm | ۱۱ سانتیمتر در ۱۰/۵ سانتیمتر | ابعاد |
| Control type | Open loop position control | کنترل مکان حلقه باز | نوع کنترلر |
| Accessories | Remote | کنترل از راه دور | لوازم جانبی قابل پشتیبانی |
| Application | Flame Cut Plasma Machines , Foam Cuter Machines , Play G-code in Forward And Backward ... | دستگاه های قلم کات پلاسما ، برش فوم ، اجرای برنامه در دو جهت مستقیم و معکوس ... | کاربرد |



Radonix Remote

www.radonix.com



Radonix Remote

Industrial Remote with 32 commands

Long life battery (up to 6 month)

Light weight, Small and Humidity resistance

Up to two command at the same time

40m Transmission length in industrial zone

Up to 32 Remote in the same area

Suitable for router and cutter CNCs

USB / Parallel connection

کنترل از راه دور

فرستنده و گیرنده بی سیم برای محیط های صنعتی با ۳۲ فرمان

عمر طولانی باطری (در حدود ۶ ماه در صورت استفاده دائمی)

سبک، کم حجم و مقاوم در محیط های مرطوب

امکان ارسال ۲ فرمان ترکیبی (دو کلید همزمان)

برد بیش از ۴۰ متر در محیط های صنعتی

امکان استفاده از ۳۲ ریموت در یک محیط

مناسب برای دستگاه های برش و دستگاه های حکاکی

اتصال به پورت USB و یا خروجی پارالل برحسب نیاز

Control Type

Structure

Axes

Digital Input

Digital Output

Isolator type

Open loop position control

Semi PC-Base with external real time buffering

Up to 8 Interpolate/Independent axes

Up to 32 Low/High active input

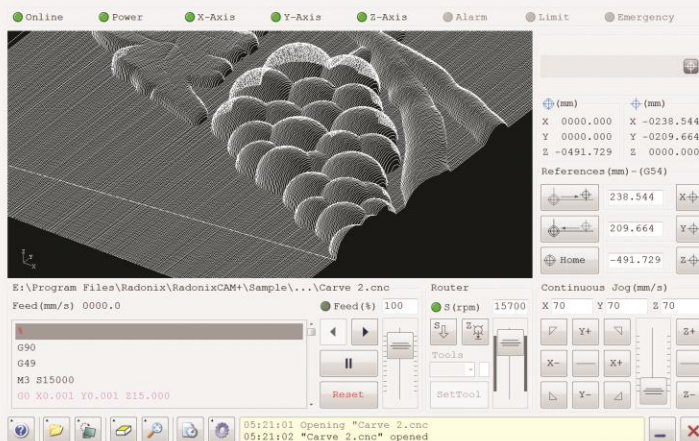
Up to 32 Open drain output with short circuit protector

Optocoupler



Radonix CAM+
User Friendly and Easy to use Interface

www.radonix.com



User Friendly and Easy to use Interface Features

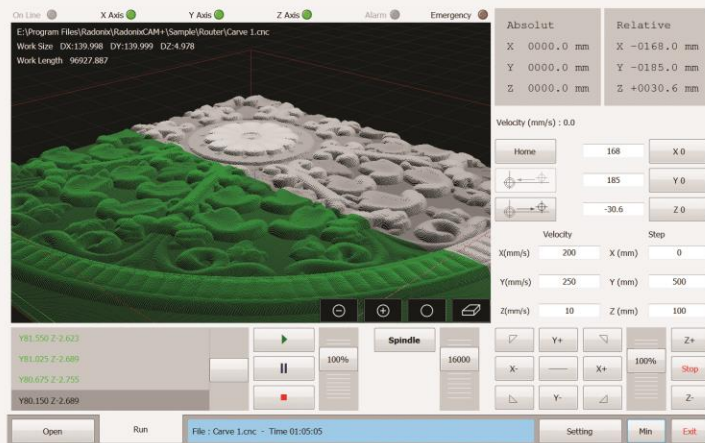
اینترفیسی با کاربری ساده مشخصات

| | | | |
|-----------------------------|---|---|---------------------------|
| Controllable axes | Up to 3 Interpolate axes | تا ۳ محور همزمان | تعداد محور های قابل کنترل |
| CNC types | Routers, Engraving CNCs Flame cut, Plasma, Laser cut, Water jet Hot wire, Wire cut and Gluing CNC | روترها، سی ان سی های منبت، برش با شعله، برش با پلاسما، برش با لیزر، برش با سیم داغ و سی ان سی چسب زنی | اینترفیس های موجود |
| Run direction | Forward and backward | مستقیم و معکوس | جهت اجرای برنامه |
| Manual movement | Continues Jog / Step jog | حرکت دستی پیوسته و پله ای | حرکت دستی |
| Input file types | Standard G-Codes and DXF | جی کد و دی ایکس اف | نوع فایل های ورودی |
| Monitoring | 3D display and signal for IOs | گرافیک ۳ بعدی و نمایش ورودی ها و خروجی ها | نمایش |
| Safety command | Emergency and limit switches | سوئیچ های اضطراری و محدود کننده | فرمان های ایمنی |
| Diagnostic | Daily and second by second report | گزارش گیری لحظه به لحظه و روز به روز | گزارش گیری |
| Requirement computer | Pentium 5 and Upper | پنتیوم ۵ و بالاتر | کامپیوتر مورد نیاز |
| Requirement memory | At least 1GB | حداقل ۱ گیگا بایت | حافظه مورد نیاز |
| Platform | Microsoft framework 4.0 | فریم ورک ۴ | پلتفرم |
| Operation system | Windows XP, Vista, 7, 8 and 10 | ویندوز ایکس پی، ۸.۷ و ۱۰ | سیستم عامل |
| Communication type | USB2.0 | یو اس بی و شبکه لن - تی سی بی | نوع انتقال اطلاعات |



Radonix CAM-Pro
User Friendly and Flexible Controller Interface

www.radonix.com



User Friendly and Easy to use Interface Features

اینترفیسی با کاربری ساده مشخصات

| | | | |
|-----------------------------|--|---|---------------------------|
| Controllable axes | Up to 6 Interpolated axes | تا ۶ محور | تعداد محور های قابل کنترل |
| CNC types | Routers, Engraving CNCs Flame cut, Plasma, Laser cut, Water jet, Glass cut Wire cut, Hot wire, Gluing CNC, Grinding | روترها، سی ان سی های منبت، برش با شعله برش با پلاسما، برش با لیزر، برش شیشه برش با سیم، برش با سیم داغ سی ان سی چسب زنی و سی ان سی سنگ زنی | اینترفیس های موجود |
| Run direction | Forward and backward | مستقیم و معکوس | جهت اجرای برنامه |
| Manual movement | Continues Jog / Step jog | حرکت دستی پیوسته و پله ای | حرکت دستی |
| Input file types | Standard G-Codes and DXF | جی کد و دی ایکس اف | نوع فایل های ورودی |
| Interface design | Editable by user | قابل طراحی و تغییر توسط کاربر | طراحی ظاهر اینترفیس |
| Monitoring | 3D display and signal for IOs | گرافیک ۳ بعدی و نمایش ورودی ها و خروجی ها | نمایش |
| Safety command | Emergency and limit switches | سوئیچ های اضطراری و محدود کننده | فرمان های ایمنی |
| Diagnostic | Daily and second by second report | گزارش گیری لحظه به لحظه و روز به روز | گزارش گیری |
| Requirement computer | Pentium 5 and Upper | پنتیوم ۵ و بالاتر | کامپیوتر مورد نیاز |
| Requirement memory | At least 1GB | حداقل ۱ گیگا بایت | حافظه مورد نیاز |
| Platform | Microsoft framework 4.0 | فریم ورک ۴ | پلتفرم |
| Operation system | Windows XP, Vista, 7, 8 and 10 | ویندوز ایکس پی، ۷، ۸ و ۱۰ | سیستم عامل |
| Graphic engine | Microsoft XNA 4.0 | ایکس ان ای ۴ | ماشین گرافیکی |
| Communication type | USB2.0 / LAN – TCP Protocol | یو اس بی و شبکه لن – تی سی پی | نوع انتقال اطلاعات |

www.radonix.com

Address: No.11- Alley No.19- Ahmad
Ghasir St- Arjantin Sq. Tehran - Iran
P O B O X : 1 5 1 3 9 1 5 4 1 3

آدرس دفتر مرکزی : میدان آرژانتین
خیابان احمد قصیر (بخارست)
کوچه نوزدهم - پلاک ۱۱ ، طبقه دوم

